



UKAL, CO UMÍS!

ODEBÍR

NEJLEPŠÍ
HRA EVER!!!

PLAY!

STAŇ SE HVĚZDOU
INTERNETU!

GOLD

PRAVIDLA HRY

CHALLENGE

BUD
TOP!

FORE

PLAY!

Hra pro  hráčů na  minut
od  let

Vítej u hry **PLAY! GOLD** Staň se hvězdou internetu!

Užij si pokračování úspěšné hry PLAY!, díky které se můžeš i ty stát součástí světa sociálních sítí plného kreativních lidí, tvrdě vydřené slávy a nadšených fanoušků. Staň se jednou z hvězd internetu a začni pracovat na kariéře, o které sní spousta lidí po celém světě.

Tuto hru jsme vyvíjeli společně s YouTubery, Instagramery, TikTokery a Influencery z celého světa, kteří nám pomoci svých lajků a občas i drsných hejtů pomohli vytvořit deskovku, která imituje život na sociálních sítích pokud možno co nejvěrněji.

! CÍL HRY !

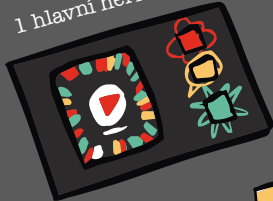
Dosáhni jako první vysněného

1 000 000

fanoušků a staň se hvězdou internetu!

HERNÍ MATERIÁL

1 hlavní herní plán



1 herní plán
s počítadlem fanoušků



6 žetonů barev hráčů



6 menších figurek



1 hrací kostka

6 větších figurek



10 karet PROFIL



30 karet MY LIFE



150 karet CHALLENGE



110 karet STORIES



PŘÍPRAVA HRY

Každý hráč si vybere barvu a vezme si dvě figurky a jeden žeton v této barvě. Žeton pak všichni umístí před sebe na stůl. Ten označuje pouze, za kterou barvu budeš hrát, a zřehledňuje situaci u stolu ostatním hráčům. Větší figurku umístí na políčko „START“ na hlavním herním plánu a menší figurku na políčko „0“ na počítadle fanoušků.

Hlavní herní plán je čtverec, po kterém se tvoje figurka bude pohybovat pomocí hodů kostkou. Druhý herní plán slouží pouze jako počítadlo fanoušků.

Až takto všichni hráči umístí figurky a žetony, rozděl karty do balíčků podle druhů na CHALLENGE, MY LIFE a STORIES. Zamíchej každý balíček a polož na připravená pole se stejným názvem na hlavním herním plánu. Potom zamíchej karty PROFIL a každý z vás si po směru hodinových ručiček jednu vylosuje.

Začínat může například hráč, který má v reálném světě nejvíc odběratelů na Instagramu, nejvíc přátel na Facebooku, nejvíc videí na TikToku, nebo který se tváří u stolu nejdrsněji. Kreativitě se zde meze nekladou.

Každý hráč poté přečte svou kartu PROFIL nahlas všem ostatním a vyloží ji před sebe lícem (popisem) nahoru. Karta PROFIL představuje pro hráče speciální výhodu, kterou bude moci využívat v průběhu celé nadcházející hry.

TIP!

Ještě před zahájením hry si stáhni aplikaci na čtení QR kódů. Zjisti ze světa sociálních sítí, internetu a technologií maximum.



PRŮBĚH HRY

Začíná hráč, který si jako první vylosoval kartu PROFIL. Dále se na tahu hráči střídají po směru hodinových ručiček.

Hráč, který je na tahu, hodí kostkou a posune svoji větší figurku na hlavním herním plánu o počet bodů, které padly na kostce po směru hodinových ručiček (pokud bys náhodou stejně jako my měl problém s určením směru pomocí hodinových ručiček, je směr pro jistotu naznačený šipkou na políčku „START“). :-)

Poté hráč postupuje dle pokynů políčka, na kterém skončila jeho figurka. Většinou si vezme podle jeho barvy horní kartu z některého z připravených balíčků (CHALLENGE, MY LIFE nebo STORIES).



Jak už jsme naznačili, po dobu jedné hry má každý hráč před sebou na stole vyloženou jednu kartu PROFIL. Tato karta přináší určitou super schopnost. Ta je veřejná, spoluhráči o ní vědí a musí s ní počítat. Svoji schopnost může každý uplatnit dle pokynů na kartě. Velkou část karet lze využít pouze jedenkrát mezi dvěma průchody políčkem „START“.

Pokud svou kartu PROFIL hráč použije, obrátí ji lícem dolů (tak, aby nebyl vidět její popis).

Potom, co projde políčkem „START“, ji může obrátit zpět lícem nahoru, čímž ji znovu „nabije“ a může její schopnost kdykoliv znovu použít. Tyto karty jsou rozděleny do dvou kategorií **GOOD (Kladná postava)** a **EVIL (Záporná postava)**.

PŘEHLED JEDNOTLIVÝCH POLÍČEK

CHALLENGE



Pokud větší figurka hráče skončila na políčku „CHALLENGE“, lizne si horní kartu z balíčku CHALLENGE a podívá se, zda se jedná o VEŘEJNOU CHALLENGE nebo TAJNOU CHALLENGE.



VEŘEJNÁ CHALLENGE

Pokud jde o VEŘEJNOU CHALLENGE, hráč přečte popis karty nahlas, vyloží ji před sebe a následně se pokusí splnit úkol. Pokud se mu to podaří, získá fanoušky. Pokud ne, nic se nestane. Poté, co skončí platnost karty, vrátí ji hráč zpátky dospod balíčku CHALLENGE.



TAJNÁ CHALLENGE



Tato karta je určena jen pro daného hráče, který si ji vytáhl! Ve vlastním zájmu by si ji měl přečíst jen potichu pro sebe. Poté ji položí před sebe na stůl lícem dolů. TAJNÁ CHALLENGE platí vždy pouze do chvíle, než větší figurka daného hráče projde poličkem „START“.

Pokud se hráči během této chvíle podaří TAJNOU CHALLENGE splnit, ihned ji otočí, ukáže ostatním hráčům a přičítá si počet fanoušků uvedených na kartě. Pokud hráčova větší figurka projde poličkem „START“, aniž by byla TAJNÁ CHALLENGE splněna, vrátí kartu dospod balíčku, ostatním hráčům neprozrazuje, co na ní bylo a hra pokračuje dál.





MY LIFE

Pokud větší figurka hráče skončila na políčku „MY LIFE“, lízne si hráč horní kartu z balíčku MY LIFE, kde si přečte svou náhodu.

Část těchto karet poskytuje hráči možnost během celé hry strategicky uvažovat, vyčkávat a využít tuto kartu pokud možno v nejhodnější chvíli. Na každém hráči totiž záleží, kdy se ji rozhodne použít.

Z tohoto důvodu je možné, že může mít každý hráč tolik karet MY LIFE, kolik se mu jich povede během pohybu na hlavní hrací desce nasbírat. Většinu karet však musí použít hned po vytáhnutí z balíčku.

Po líznutí karty každý hráč přečte její text nahlas a položí ji před sebe lícem nahoru, aby ji viděli ostatní spoluhráči. V případě, že se jedná o kartu, kde není nutné strategické vyčkávání, hráč okamžitě naplní její znění.

Po použití se karta vrátí opět dospod balíčku MY LIFE.

V případě odebrání fanoušků není možné jít do mínusu. Menší figurka zůstane na počítadle na políčku „0“.



STORIES

POZOR: Kartu si nelízá hráč, který se svou větší figurkou stoupl na políčko „STORIES“, ale lízne ji spoluhráč po jeho levé straně.

Spoluhráč přečte horní část karty z balíčku STORIES nahlas. Na každé kartě je uvedeno nějaké tvrzení ze světa youtuberingu, internetu, techniky nebo sociálních sítí. Hráč, který si stoupl na políčko „STORIES“, musí uhodnout, zda se jedná o pravdu nebo lež.

Pokud se hráč trefí, získává 50 000 fanoušků. Pokud ale bude jeho odpověď špatná, 50 000 fanoušků získá každý ze spoluhráčů kromě hráče, který tipoval špatně.

Po použití se karta vrátí opět dospod balíčku STORIES.

Pozn.: Všechny údaje ve STORIES jsou aktuální k roku 2019.





START

Na tomto políčku celá hra začíná a v průběhu hry představuje i důležité milníky v kariérách všech zúčastněných.

Za každé následující projití startem obdrží každý hráč 50 000 fanoušků. Pokud skončí přímo na políčku „START“, pouze si přidá 50 000 fanoušků. Pokud políčkem projede, přidá si 50 000 fanoušků a dále postupuje dle políčka, na kterém skončila jeho figurka.

POZOR: Má-li hráč před sebou v tuto chvíli nějaké nesplněné karty TAJNÁ CHALLENGE, vrátí je dospod balíčku. Pokud navíc hráč použil kartu PROFIL, obrátí ji po průchodu políčkem „START“ zpět lícem nahoru, čímž její schopnost opět „nabije“. Tuto kartu lze použít pouze jednou mezi políčky „START“.



BAN

Občas se bohužel stává, že na sociálních sítích někdo nahlásí tvůj kanál, příspěvek či komentář! Ať už je to ze závidivosti nebo kvůli nevhodnému obsahu, většinou chvíli trvá, než se vše dá dopořádku.

Hráč, který skončí svou větší figurkou na políčku „BAN“, musí řešit znovuzprovoznění svého kanálu či profilu a celý příští tah nemůže hrát. V takovém případě otočí svůj žeton barvy lícem dolů.

Až bude příště na tahu, nehází kostkou, ale pouze otočí svůj žeton zpět lícem nahoru, čímž ostatní upozorní, že se příští kolo vrací zpátky do hry.



REPEAT

Někdy se příspěvek na sociálních sítích stane virálním a všichni ho sdílí a lajkují jako o závod. Tím je možné získat hromadu nových fanoušků!

Pokud hráč skončí s větší figurkou na políčku „REPEAT“, hází ještě jednou. Díky tomu se rychleji přibližuje políčku „START“ a tedy dalším fanouškům a případnému nabití své použité schopnosti karty PROFIL.



KONEC HRY



Hra končí ve chvíli, kdy jeden hráč dosáhne na počítadle 1 000 000 fanoušků. Tento hráč ve hře vítězí. A pak? Pak se může hlasovat, jestli se stihne ještě jedna hra. :-)

ZKOUKNI
TO! →



fb.me/boardgameplay



[Playgameczsk](https://www.instagram.com/Playgameczsk)



play-boardgame.com

#playboardgame

Do života uvedl: **World of Online, s.r.o.**

Rozmnožilo: **nakladatelství MINDOK**

Psal: **Matěj Masařík**

Kreslila: **Tereza Kovandová**

Připomínkoval: **WOO tým**

Fotili se: **Šimon Král a Emma Dittrichová**

Poděkování: **Všem, kteří si uijždějí na sociálních sítích
a přitom nezapomněli na ten krásný reálný svět
kolem nich.**

MINDOK

